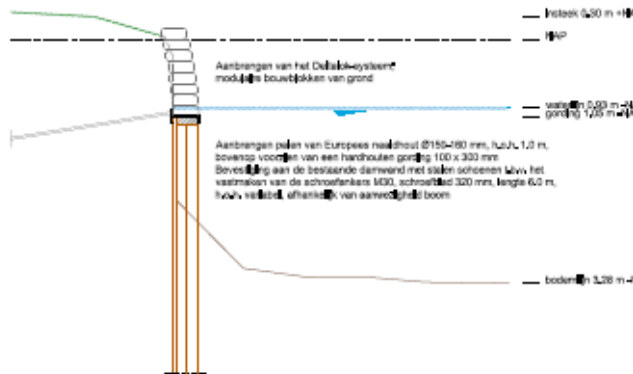


Bouw het duurzaam groen



Oosterhof Holman beton en waterbouw brengt deels een nieuwe beschoeiing aan langs het Hoendiep te Hoogkerk gemeente Groningen. Op de gording van de vernieuwde damwand wordt het talud stabiel hersteld met het **Deltalok® systeem**. Om de boomwortels te ontzien en de stabiliteit van het talud en de aangrenzende wegfundering niet in gevaar te brengen, heeft men in dit design & construct project voor deze oplossing gekozen.

Eenvoudig, effectief en ecologisch.

De Wageningse Berg is gelegen in een rustieke omgeving net buiten het centrum van Wageningen. De mooie ligging in de bossen en het fraaie uitzicht over de Rijn maken de Wageningse berg tot een zeer geliefde bezoeklocatie.



Op enkele plaatsen is erosie geconstateerd. De schade die hieruit ontstaat aan bomen, struiken e.d. versterken uiteindelijk de erosie en het geliefde natuurobject wordt hierdoor meer en meer bedreigt.



Reden voor de gemeente Wageningen om in overleg met Borgman Beheer Advies bv maatregelen te treffen. Gekozen is voor het **Secalflo® anti erosie systeem** gemaakt van uitsluitend plantaardige grondstoffen en volgens het 'cradle to cradle' principe. De beste voedingsbodem voor vegetatie en stopt de erosie van grond.

Eenvoudig, effectief en ecologisch.

Voor informatie en projecttoepassingen neem contact met ons op.

